



## *Le Domaine de Lascroux*

*Au pays des Bastides Albigeoises ...*

*... En bordure de forêt de la Grésigne*

### CONTACT :

VACANCES POUR TOUS

11 rue Fonvieille  
81011 ALBI CEDEX 09

Lydie GEORGELIN  
Ligne Directe : 05.63.54.05.70

Sabrina TONUSSI  
Ligne Directe : 05.63.54.05.40

Fax : 05.63.54.05.83



## Sommaire

Situation	page 2
Accès	page 3
Cadre de vie	page 4
Plan des bâtiments	page 5
Accueil de groupes et individuels	page 6
La région vous offre ses trésors	page 7



Le Domaine de  
Lascroux  
bénéficie des  
agrément

Jeunesse et  
Sports  
081 217 129

Inspection  
Académique  
81-01-28 du  
28/04/2003

Tous nos séjours  
classes et  
voyages  
scolaires  
éducatifs



*Vos contacts, pour tous renseignements :*

Sabrina TONUSSI  
Conseillère Vacances

Lydie GEORGELIN  
Déléguée classes / Vacances

**FÉDÉRATION DES ŒUVRES LAÏQUES DU TARN**

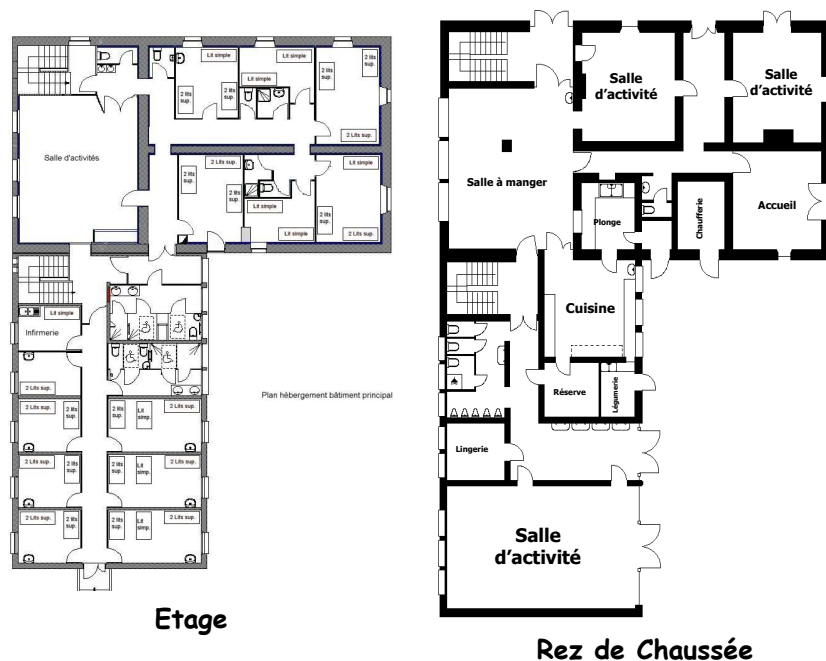
*Vacances Pour Tous*

11 rue Fonvielle - 81011 ALBI CEDEX 9

TEL: 05 63 54 10 09 - Fax: 05 63 38 35 34

E-mail: fol81@laligue.org

## PLAN BÂTIMENT PRINCIPAL



Plan hébergement bâtiment principal

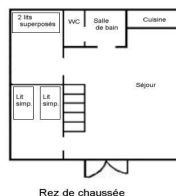
Etage

Rez de Chaussée

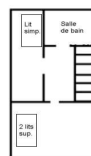
## PLAN CHALETs



Chalet type 4 places  
chalets n°2 et n°3



Rez de chaussée



Etage

Plan chalets type 7 places  
chalets n°1, n°4, n°5

## L'accueil de Groupes et individuels

Associations, clubs, familles, comités d'entreprise, centres de loisirs...

Randonneurs, cavaliers, amateurs d'activités sportives de pleine nature en tout genre  
 Passionnés d'espaces naturels, de milieux préservés, d'histoire, de patrimoine  
 Amoureux du terroir, gastronomes  
 Pour des séjours studieux (réunions, assemblées générales, stages...)  
 Ou festifs (événements familiaux,)  
 Ou tout simplement en recherche de calme et de repos

La région Grésinoles et le Domaine de Lascroux sont parfaitement adaptés à vos envies

### Des programmes sur mesure

L'équipe du Domaine de Lascroux peut concevoir votre programme : Réservations, visites, transport

Nous vous proposons aussi :

### Des séjours à thèmes:

#### Tourisme et gastronomie

les bastides albigeoises, vignobles de gaillac, gastronomie locale...

#### Séjours randonnées découvertes

En suivant GR et sentiers forestiers, découverte du patrimoine historique et naturel de la région grésinoles. Approche de la faune et de la flore, découverte et cueillette des plantes comestibles.

#### Séjours toniques activités de pleine nature

Découverte de la région à travers l'initiation à une ou plusieurs activités de pleine nature (spéléologie, canoë, escalade, parcours aventure...)

### Le "paradis" des randonneurs à pied, en cheval ou V.T.T.

Aux abords du domaine de Lascroux de nombreux circuits de randonnées développent leurs itinéraires.

Le sentier du patrimoine offre des balades de 30 mn. à 6 heures de marche, les G.R. 36 et 46 lient les villages pittoresques de la région; de nombreux chemins forestiers tissent un réseau au cœur de la forêt.

### Les groupes sont accueillis

### En gestion libre ou en pension complète

Dans nos chalets (29 lits), implantés en bordure de forêt, équipés de tout le confort et permettant une entière autonomie.

### En pension complète uniquement

Dans les chambres du bâtiment principal (54 lits en chambre de 2 à 6 lits), équipées de lavabos. Sanitaires à l'étage.

## La région vous offre ses trésors

### Villages médiévaux, cités pittoresques

⇒ Dans un rayon de 20 Km.

**Le circuit des Bastides** fait le tour de la Grésigne et de magnifiques villages, qui à l'unisson, nous content quelques épisodes de l'histoire Occitane.

**Puycelsi** : Cité fortifiée du moyen âge dans un site splendide. On peut y admirer de nombreuses maisons du XIV<sup>e</sup> et XV<sup>e</sup> siècle et une église gothique du XVI<sup>e</sup> siècle. Point de vue sur la Grésigne et la vallée de la Vère.

**Larroque** : Village médiéval bâti au bord de la Vère, adossé à un impressionnant rocher constellé de grottes

**Castelnau de Montmiral** : Cette ville fortifiée du XIII<sup>e</sup> siècle a su garder de nombreux vestiges de son passé : remparts, rues pittoresques, portes, places et surtout dans l'église gothique, une magnifique croix byzantine incrustée de pierres précieuses. Point de vue sur la Grésigne et la vallée de la Vère.

**Bruniquel** : ce village très ancien et très pittoresque, abondamment fleuri, a conservé des monuments remarquables: maison à colombage, maisons du XV au XVII<sup>e</sup> siècle, porte Méjanne, beffroi. Les châteaux, dont celui qui aurait été fondé par la reine Brunehaut, surplombent de plus de cent mètres l'Aveyron et la Vère.

**Penne du Tarn** : Un des sites les plus imposants des

gorges de l'Aveyron. La silhouette mutilée du château se dresse avec une hardiesse inouïe sur un énorme rocher calcaire à pic au dessus de l'Aveyron. Mille ans d'histoire sont racontés au fil des ruelles inaccessibles aux voitures.

**Vaour** doit son existence aux templiers qui élevèrent une commanderie dont les ruines des anciennes écuries sous voûtes dominant aujourd'hui le village.

⇒ Dans un rayon de 30 Km.

**Cordes** : Considérée comme la première Bastide, elle fut créée romane en 1222. A l'abri de ses murs, elle devint cent ans après le "plus bel exemple d'architecture civile gothique du Midi de la France". Du haut de sa butte, percée d'un puits de 113 mètres, elle accroche les nuages, d'où son nom de Cordes sur Ciel.

**Saint Antonin Noble Val** : magnifique cité médiévale au cœur des majestueuses gorges de l'Aveyron. Son donjon, ses maisons sculptées, s'élèvent dans l'écrin naturel que forment le roc d'Anglars et le roc Démié.

⇒ Dans un rayon de 45 Km.

**Albi** : La cathédrale Sainte Cécile (1282, fin XIV<sup>e</sup> siècle), le palais de la Berbie, Toulouse-Lautrec, Lapérouse. Albi vous dévoile son histoire tantôt

de 2000 outils de métiers anciens, reflet de l'histoire du pays cordais.

⇒ Dans un rayon de 45 Km.

**Albi**

**Musée Toulouse-Lautrec** : consacré à l'œuvre du peintre.

**Musée Lapérouse**: histoire de la navigation au XVIII<sup>e</sup> siècle

**Cagnac les Mines - Musée de la Mine** : Galeries reconstituées, techniques d'exploitation, histoire des mineurs du Carmausin.

**Carmaux - Musée du château** : L'histoire ouvrière du carmausin à travers l'épopée du verre et du charbon.

### Musées et expositions

⇒ Dans un rayon de 20 Km.

**Bruniquel**

**Maison Payrol** : Architecture réunissant le XII<sup>e</sup>, le gothique et la renaissance. Collections retraçant l'histoire et la vie quotidienne des habitants à travers les siècles

**Musée du château** : Le vieux château (XII<sup>e</sup> et XIII<sup>e</sup> siècle) et Le château jeune (XV<sup>e</sup> et XVI<sup>e</sup> siècle) abritent une exposition sur l'archéologie locale.

**Gaillac - Musée de l'Abbaye Saint Michel** : Les métiers de la vigne, le compagnonnage, l'art sacré, l'archéologie.

**Andillac - Château du Cayla** : (XIV<sup>e</sup> et XV<sup>e</sup> siècle), consacré au souvenir des écrivains Maurice et Eugénie De Guérin.

⇒ Dans un rayon de 30 Km.

**Cordes**

**Musée Charles Portal** : histoire de Cordes, de ses alentours, les arts et traditions

**Musée de l'art du sucre** : la féerie du sucre, une exposition regroupant une centaine de pièces d'Art réalisées exclusivement à base de sucre.

**Vindrac - Musée de l'outil** : dans une ancienne demeure restaurée près

## Cadre de Vie

Le Domaine de Lascroux s'étend sur 28 hectares de forêt et prairies limitrophes des parcelles de la forêt domaniale. Il constitue un véritable domaine de liberté et de sécurité pour les enfants.

Le centre se compose d'une ancienne ferme rénovée en 2001 et 2003, et de 6 chalets individuels.

Conçue pour l'accueil de groupes, la structure principale dispose de lieux de vie collective : salle à manger, 2 petites salles d'activités et 2 grandes salles de classe ou de réunion équipée.

## Hébergement

La **structure principale** comprend 54 places réparties en 2 unités d'hébergement ; l'une de 28 places en chambres de 2 à 5 lits., et l'autre de 26 places en chambres de 2 à 6 lits (totalement rénovée).

Les sanitaires complets sont à l'étage.

Les chalets disposent de 29 couchages répartis comme suit :

- **3 chalets de 7 places** comportant 3 chambres avec deux lits superposés, une chambre avec 1 lit simple et deux salles de bains.

- **2 chalets de 4 places** comportant 2 chambres avec lits superposés et une salle de bains.

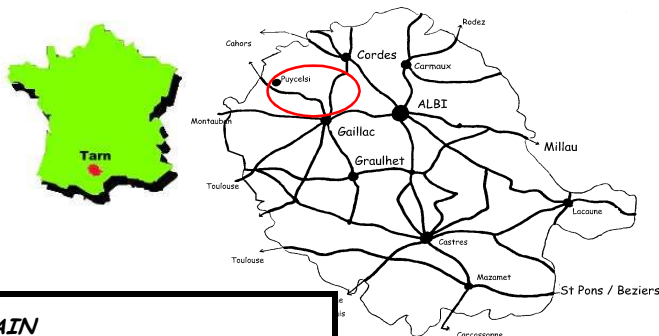
Tous les chalets disposent d'une kitchenette équipée d'une plaque électrique deux feux, d'un réfrigérateur et de vaisselle.

## Équipements sur place

**Le centre dispose aussi de :**

- Une piscine de plein air
- Stalles et carrière pour chevaux
- Un parcours de jeux d'orientation
- Un parcours botanique
- Une table de ping-pong

## Accès



**PAR LE TRAIN**

Gares de

TEYSSONNIERES: 20 Km.

VINDRAC / CORDES: 30 Km

GAILLAC: 25 km

MONTAUBAN: 40 km

**PAR LA ROUTE**

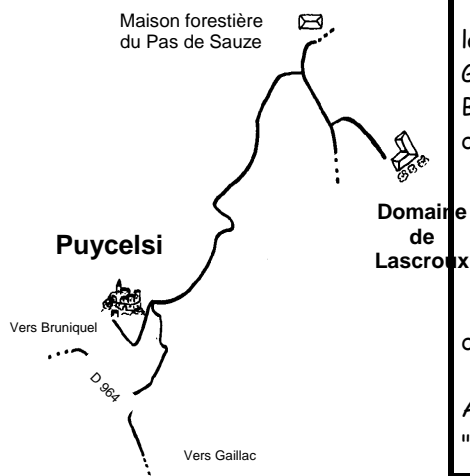
*A PARTIR DE GAILLAC*, prendre la direction de Caussade (D 964).

Après Castelnau de Montmiral, suivre la même route pendant 10 Km environ.

*A PARTIR DE MONTAUBAN*, suivre la direction "ST Antonin Noble Val, Gorges de L'Aveyron" (D 958). A Bruniquel prendre la D 964 en direction de Castelnau de Montmiral, Puycelsi sur 12 km.

*PUIS, PRENDRE* sur la D 8 (à droite en venant de Gaillac, à gauche en venant de Bruniquel) en direction de Puycelsi.

Au pied du village suivre les indications "colonie de Lascroux"



## Randonnée pédestre

- A PARTIR DE PUYCELSI.

Le sentier du patrimoine propose un choix de 6 circuits balisés, d'une demi-heure à une journée de marche.

Le sentier de grande randonnée (GR 46) passe par Puycelsi et traverse la forêt de la Grésigne.

- DANS UN RAYON DE 15 à 30 KM.

- Le G.R. 46 vous amène sur les hauteurs de Larroque, Penne, Bruniquel, Vaour, Castelnau de Montmiral, Saint Antonin Noble Val.

- La forêt départementale de Sivens située à 15 Km. offre des circuits de 1 heure et demi à 4 heures de marche sur des sentiers éducatifs permettant de mieux connaître la forêt.

- Le GR 36 relie Cahuzac sur Vère à Cordes et Laguépie.



## Randonnée V.V.T et équestre

Bon nombre de sentiers énoncés ci-dessus sont également accessibles en VTT et à cheval.

## Loisirs et sports

Activités de pleine nature: spéléologie, escalade, canoë, orientation.

A Puycelsi: Terrains de tennis, terrains de sports.

Base de loisirs de Vère Grésigne (15 km) : Sur un plan d'eau de 7 ha. possibilité de baignade, pédalo, toboggan, voile, planche à voile, pêche mais aussi tennis et mini-golf.

## Gastronomie, œnologie et patrimoine fruitier

- Les producteurs du vignoble Gaillacois vous proposent des visites - dégustations.

- Le laboratoire œnologique de Gaillac anime des séances d'œnologie.

- Le conservatoire régional d'espèces anciennes fruitières et viticoles (Puycelsi) à pour objectif de conserver et promouvoir les fruitiers menacés de disparition : visites guidées, ventes de fruits et de greffons, dégustations.

## Des spécialités gastronomiques:

Vous les découvrirez au cours de visites dégustations chez les producteurs locaux ou dans les auberges des environs: pâté et civet de sanglier, foie gras et magrets, fromage de chèvre, jus de fruits biologiques...

## *Situation*

### *En bordure immédiate de Grésigne*

Entre les coteaux du vignoble millénaire de Gaillac, les causses du Bas-Quercy et les Gorges de l'Aveyron, s'étend la forêt domaniale de la Grésigne, dernière avancée du Massif Central vers le sud-ouest.

Elle domine de plus de 300 mètres les confins Cordais et Albigeois.

Appartenant aux Comtes de Toulouse depuis le X<sup>ème</sup> siècle, la forêt de Grésigne fut vendue en 1283 au roi de France. En 1666, Colbert ordonna la construction d'un mur autour du domaine royal, aujourd'hui encore appelé « mur Louis XIV » et dont on trouve des vestiges çà et là.

Convoitée de tout temps, cette forêt domaniale est aujourd'hui gérée par l'O.N.F. Elle couvre 3500 hectares où le charme, le hêtre, et les résineux, côtoient les importantes futaies de chênes.

### *Aux portes de PUYCELSI*

Classé parmi « l'un des plus beaux villages de France », PUYCELSI a été créé avant l'an 1000 par des moines de l'abbaye d'Aurillac. Ce village fortifié, dominant les vallées de la Vère et de l'Audoulou, a su résister au temps et aux vicissitudes de l'histoire; en attestent des remparts bien conservés et notamment la double porte de l'Hérissou.

### *Au cœur du pays des Bastides Albigeoi-*

Entre la croisade des Albigeois et la guerre de cent ans, le vaste territoire du « sud-ouest », jusqu'alors faiblement peuplé, a vu, sous l'égide de Raymond VII, la fondation de plus de 200 villes neuves, les Bastides.

Première parmi les premières, accrochée comme un joyau entre terre et ciel, Cordes la gothique proclame l'espérance perdue de la terre d'Occitanie.

Le Domaine de Lascroux est au cœur de ce pays chargé d'histoire où Bastides (Castelnau de Montmiral, Villeneuve sur Vère, Lisle sur Tarn...) et villages médiévaux (Penne, Vaour, St Antonin Noble Val, Bruniquel...) ont traversés les siècles et témoignent de ce riche passé.